

ÚSTÍ NAD ORLICÍ, ČERNOVÍR 89

PŮDORYS - 2. NADZEMNÍ PODLAŽÍ

ZDRAVOTNÉ TECHNICKÉ INSTALACE
KANALIZACE

1 : 100

- K

KLOZETOVÁ KOMBI, HLUBOKÉ SPLACHOVÁNÍ
510 x 360 x 360 mm ODPAD ZADNÍ ŠIKMÝ

DUROPLASTOVÉ SEDÁTKO S POKLOPEM – BILÁ
- U

UMÝVADLO KERAMICKÉ, BARVA BILÁ
S OTVOREM PRO STOJÁNKOVOU BATERII
650 x 480 x 195 mm

ZAPACHOVÁ UZÁVĚRKA DN 40 NEREZOVÁ
- S

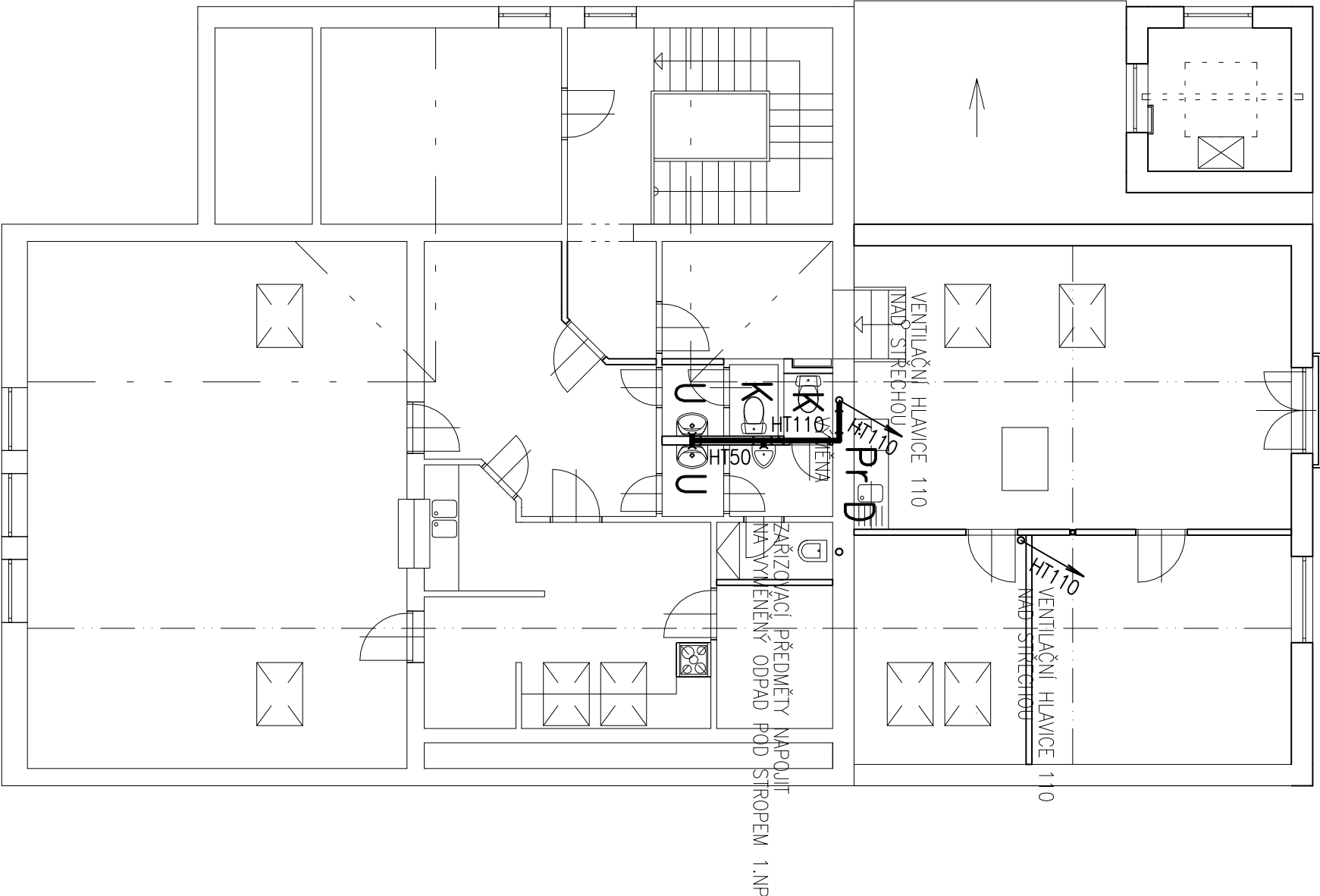
SPRCHOVÁ VANIČKA AKRYLÁTOVÁ ČTVRTKRUH 900 mm
VČ:ODTOKU DN 50, ST. DĚLKA 800 mm, ST. VÝŠKA 90 mm, MAX. PRŮTOK 0,7 l/sec.
VÝŠKA VODNÍHO UZÁVĚRU 50 mm

KRYT Z NEREZOVÉ OCELI STANDARD
- D

DŘEZ NEREZOVÝ S OKAPNÍ PLOCHOU – SOUČÁST KUCHYŇSKÉ LINKY
ZAPACHOVÁ UZÁVĚRKA DN 50
- Pr

PODOMÍTKOVÁ ZAPACHOVÁ UZÁVĚRKA PRO PRAČKU
DN 40
- M

PODOMÍTKOVÁ ZAPACHOVÁ UZÁVĚRKA PRO MYČKU NADOBÍ
DN 40



ZODP.PROJEKTANT	VYPRACOVAL	KRESLIL	KONTROLOVAL	JOSEF MATYS projektová kancelář Letohradská 1359 Ústí nad Orlicí
JOSEF MATYS	JOSEF MATYS	JOSEF MATYS		
KRAJ	PARDUBICKÝ	OBEC ÚSTÍ NAD ORLICÍ		
INVESTOR : MĚSTO ÚSTÍ NAD ORLICÍ				
ÚSTÍ NAD ORLICÍ, ČERNOVÍR 89				
PŘÍSTAVBA HASIČSKÉ ZBRONICE				
ČERNOVÍR ČP.89, POZ.P.Č. 55/4, 55/2, ST.P.Č. 146				
ZDRAVOTNĚ TECHNICKÉ INSTALACE				
PŮDORYS - 2. NADZEMNÍ PODLAŽÍ - KANALIZACE				
MĚŘÍTKO				
1 : 100				
ČÍSLO VÝKR.				
ZT-04				